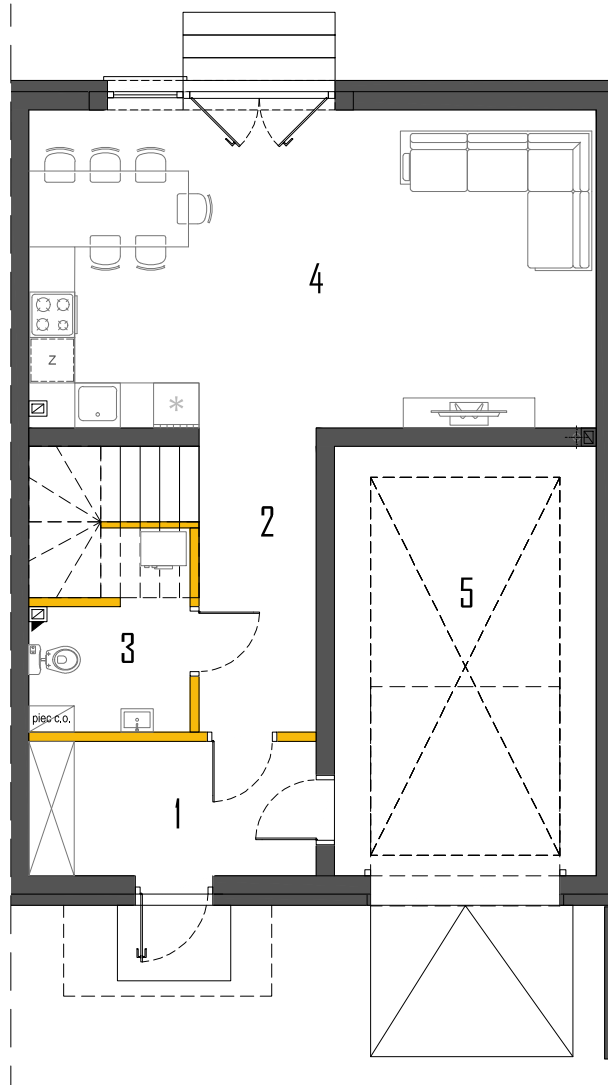
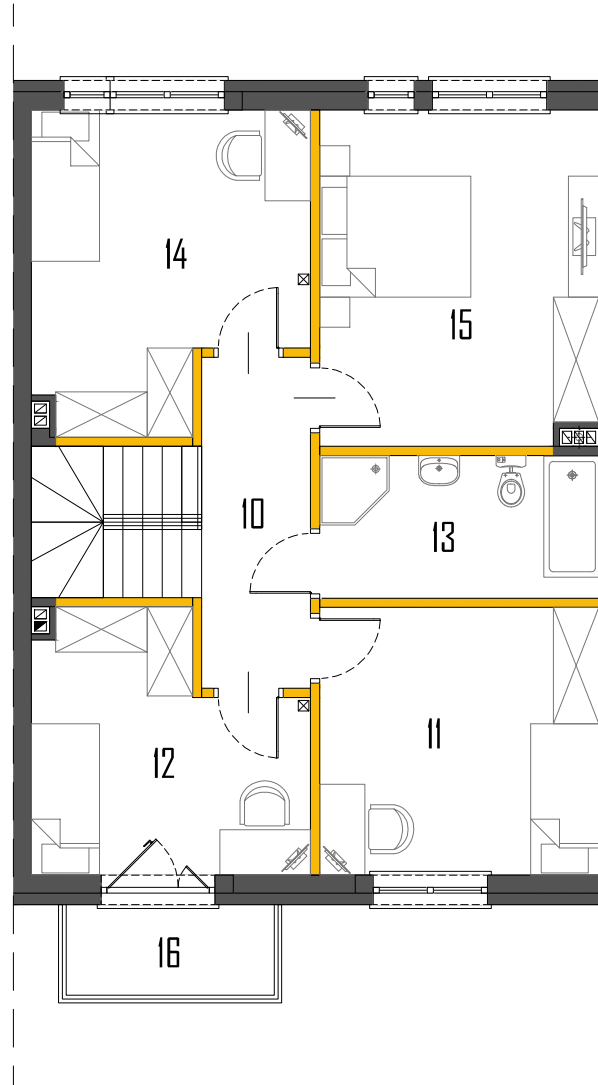


RZUT PARTERU



RZUT PIĘTRA



RADZYMIN, UL. ZWYCIĘSKA

BUDYNEK 2

LOK.2

POWIERZCHNIA UŻYTKOWA 133,80m²

PARTER67,47

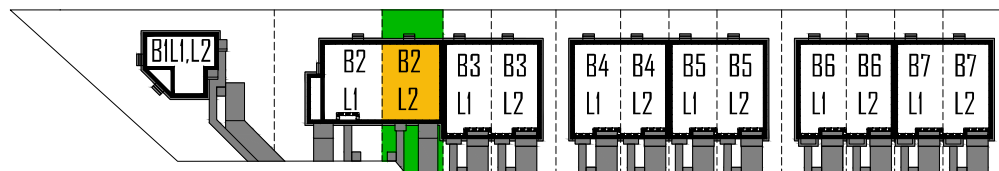
1. PRZEDSIÓNEK6,60
 2. HOL6,11
 3. ŁAZIENKA.....4,26
 4. SALON + ANEKS31,13
 5. GARAŻ19,37

PIĘTRO66,33

10. HOL6,13
 11. POKÓJ 1.....12,84
 12. POKÓJ 2.....10,87
 13. ŁAZIENKA6,80
 14. POKÓJ 313,71
 15. POKÓJ 415,98
 16. BALKON3,30*

(...)* - POWIERZCHNIE NIE WLICZONE DO POWIERZCHNI UŻYTKOWEJ

LOKALIZACJA



Powierzchnie podano z uwzględnieniem tynków wg normy PN-ISO 9836. Niniejsza karta katalogowa powstała na podstawie projektu budowlanego. Służy ona wskazaniu lokalizacji budynku i pomieszczeń w budynku. Prezentowany budynek nie stanowi wiernego odwzorowania realnego produktu. Wyposażenie budynku nie jest objęte ofertą. Na rysunku przedstawiono przykładowe umeblowanie.

SPSPROJEKT.com